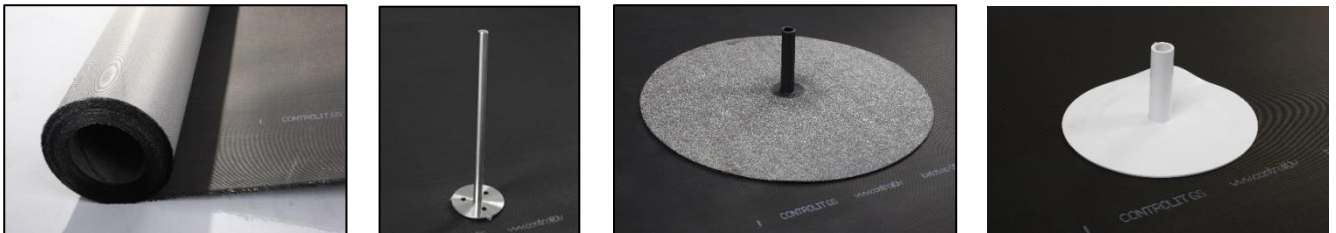


## Kontaktvlies Controlit GS

Controlit GS, eine elektrisch leitfähige Kontaktlage, ist ein innovatives und ausgereiftes System zur zuverlässigen Leckageortung bei Flachdächern, Fundamenten, Terrassen und ähnlichen Gewerken. Die Prüfung der Dichtheit wird mit der induktiven Messmethode schnell und zerstörungsfrei durchgeführt, sowie durch KOPA Bauservices dokumentiert.

Die Voraussetzung für die Anwendung des Controlit GS Systems ist, dass die Abdichtungsschicht aus einem elektrisch nicht leitenden Material besteht.

## Komponenten



Controlit GS, Anschlusskontakt, Abdichtungsmanschetten für Bitumenbahnen und Kunststoffbahnen

## Projektierung

Vor der Ausführung der Arbeiten ist folgendes zu berücksichtigen:

- Die Positionierung der Anschlusskontakte kann nach Wunsch des Kunden verlegt werden (mögliche Varianten zur Verlegung der Anschlusskontakte sind Lüftungsschächte oder der Attikabereich). Es können auch temporäre Verbindungskontakte montiert werden. Dabei müssen die Anschlusskontakte so verlegt werden, dass vollflächig (Radius 25 m) eine Inspektion erfolgen kann.
- Weitere kompatible Systeme / Komponenten zur Ermöglichung einer verbesserten Wartung (LDR-Ringleitung bei Flachdächern mit Auflast)

## Lagerung

Alle Komponenten des Systems werden in der Originalverpackung geliefert und sollen in trockenen, gut belüfteten Räumen gelagert werden. Die Temperatur des Lagers darf + 50 ° C nicht überschreiten.

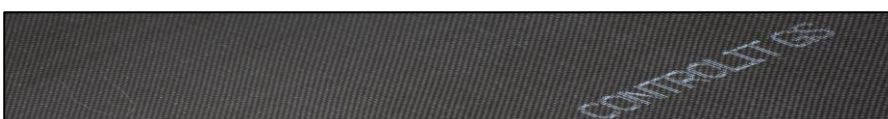
## Kontakt für Beratung und Abnahme der Abdichtung

**KOPA Bauservices GmbH**

Magdenerstr. 2, 4310 Rheinfelden, Fon 061 836 96 89, Mail [sld@kopa.ch](mailto:sld@kopa.ch)



Bitte melden Sie die Abnahme frühzeitig per Fon oder Mail an. Besten Dank im Voraus!



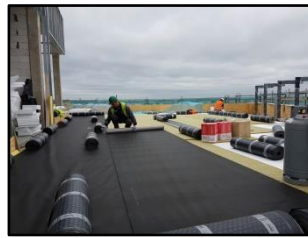
## Einbau

Der Einbau des Controlit GS erfolgt in folgenden Arbeitsschritten:

- 1) Vor der Installation ist sicherzustellen, dass die Unterlage sauber und trocken ist. Die Installation ist bei trockener Witterung durchzuführen.

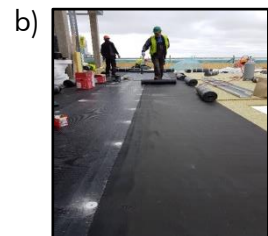


- 2) Vollflächige Verlegung der Folie (vertikal und horizontal) mit einer Überlappung von 10 cm.



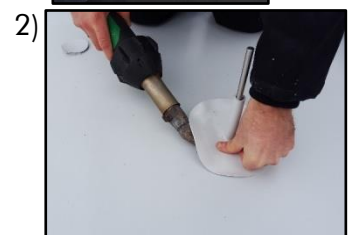
- 3) Die Fixierung der Kontaktlage ist abhängig vom Konstruktionsaufbau und der Abdichtungsschicht. Mögliche Varianten:

- a) Mechanische Fixierung mit der Abdichtung  
b) Mechanische Fixierung von Controlit GS



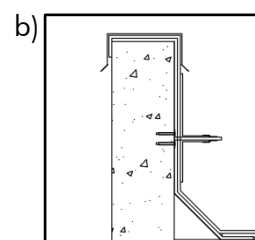
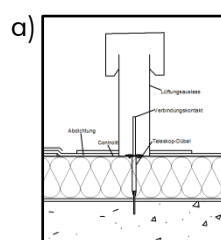
- 4) Die Befestigung der Anschlusskontakte ist ebenfalls abhängig vom Konstruktionsaufbau und der Abdichtungsschicht. Beispiel für die Verlegung der Anschlusskontakte:

- 1) Mechanische Befestigung des Anschlusskontakts  
2) Hermetische Versiegelung des Anschlusskontakts mit ankleben / verschweißen der Abdichtungsmanschette



Alternative Varianten zur Anschlusskontakt-positionierung:

- a) Im Lüftungsauslass  
b) Im Attikabereich



Juli 2017



Bitte melden Sie die Abnahme frühzeitig per Fon oder Mail an. Besten Dank im Voraus!

